

## 推奨ケース加工例

タカチ電機工業製の SX 型電磁シールドケース SX-125A をベースにしたケースの加工例です。

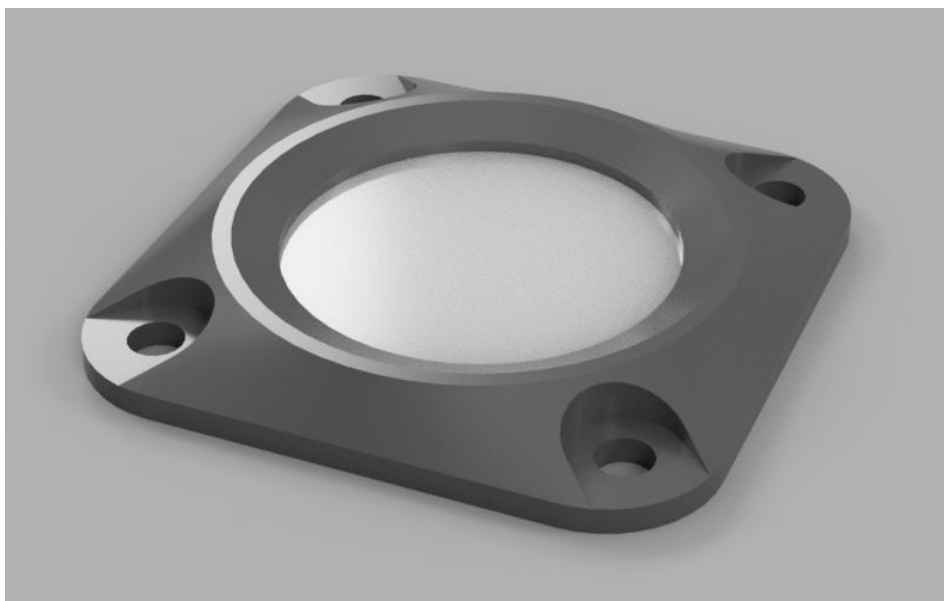
Thorlabs 社製の 25.4mm フィルタと SM1 レンズチューブを組み合わせた例です。レンズチューブにフィルタをマウントすることで、簡単にフィルタを連装、交換することができます。（なお、Thorlabs 社は個人的利用を目的とした販売に制限があります。詳しくはソーラボジャパン株式会社へお問い合わせください）

SX-125A の外面はベージュ色です。反射光が気になる場合は ABS 樹脂用の塗料で塗装してください。

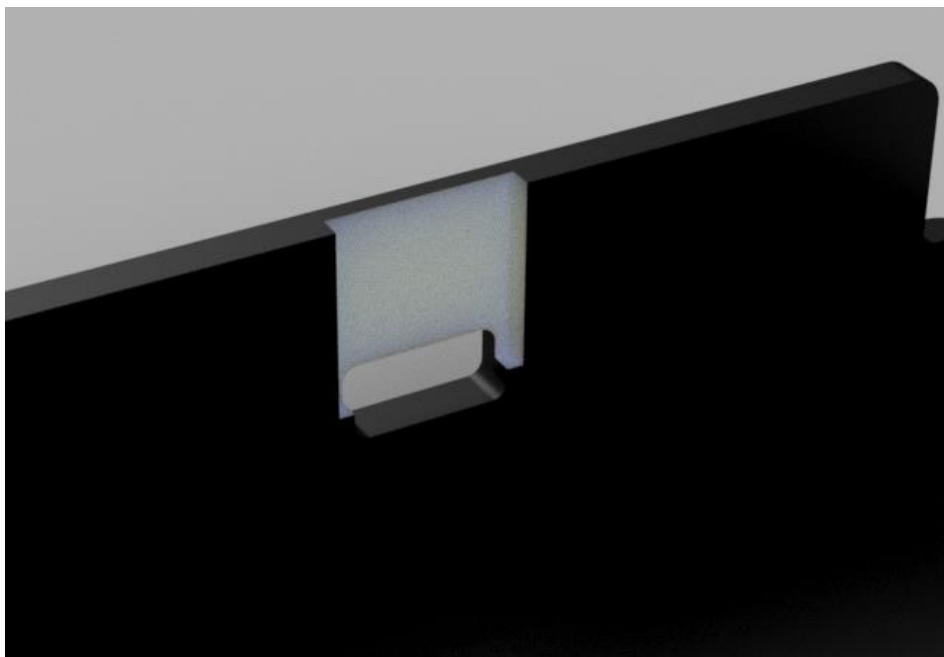


Thorlabs 社製の部品の代わりに、3D プリントで作成できる簡易的なフィルタホルダの設計もご用意しました。フィルタの厚みに合わせてご利用ください。

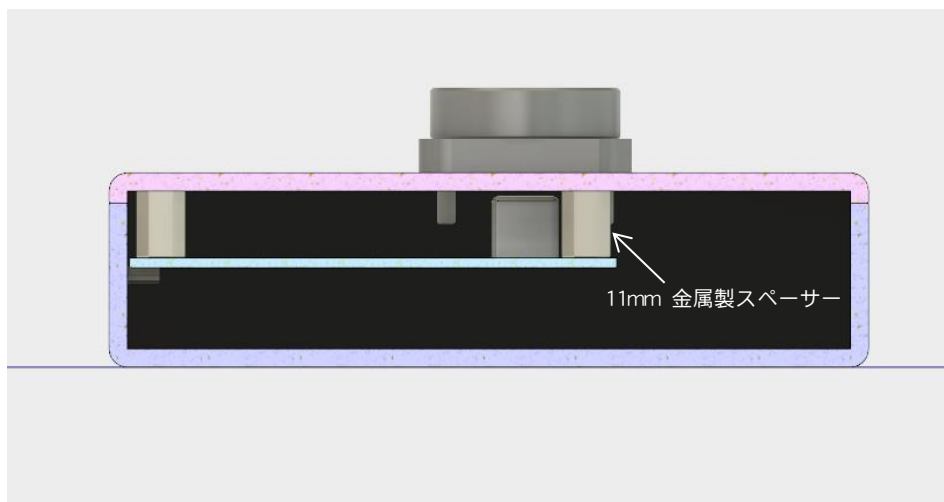
<http://oaktree-lab.com/products/ezSpectra/downloads.html>



ケースの肉厚の関係上、USB コネクタが干渉します。ケース下蓋の USB コネクタ部分の内側を、下図のように 1mm ほど削ってください。削らずに無理やり嵌め込むとコネクタを破損します。



ケース内面の導電性塗料と、基板のフレームグランド(FG)が導通するように、長さ 11mm の金属製のスペーサーを用いて固定してください。



#### 主要構成部品

部品	製品番号	製造メーカー
ケース	SX-125A	タカチ電機工業
金属スペーサー	ASB-311E	廣杉計器
摺りガラス拡散板	DGUV10-220	Thorlabs
レンズチューブ	SM1L03	Thorlabs
アダプタ	SM1A53	Thorlabs